



Etude d'aménagement du centre-bourg

...une vision pour le village

10 février 2023

Berthet Liogier Caulfuty
urbanistes - ingénieurs VRD - géomètres-experts
paysagistes - environnementalistes
experts en économie immobilière et foncière
CRÉATEURS DE LIBERTÉ DEPUIS 1856

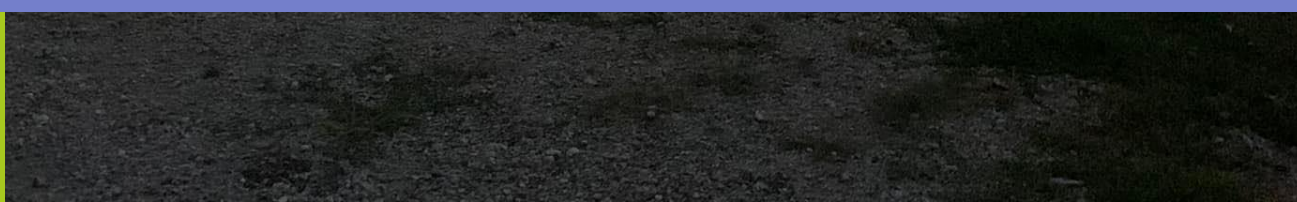
Réunion publique



SOMMAIRE

- 1. Méthodes et objectifs
- 2. Diagnostic
- 3. Projets

1. Méthode et objectifs



Objectifs

- Etude globale d'aménagement du centre-bourg
- Définir la vision du village à un horizon de 20 à 30 ans
- Associer la population pour partager les éléments de diagnostic et de projet



- Recueil des besoins

- Travail des élus avec un bureau d'études

- Concertation des habitants

➔ *Présentation de ce soir, comme point d'étape de la démarche*

Dans le cadre de l'étude de la stratégie urbaine du cœur du village de Corveissiat, les élus vous invitent à une balade urbaine.

Venez découvrir et donnez vos impressions sur votre centre bourg

**Samedi
1er octobre
à 10h**

- Balade urbaine le 1^{er} octobre 2022
- Une quinzaine d'habitants
- Parcours à travers le village

ancienne fruitière



place Charles Blétel



Balade urbaine



quartier des Cras



place de la mairie

Places limitées

sur inscription uniquement avant le 25 septembre :

mairie@corveissiat.fr / 04 74 50 70 54

Concertation

- Partager le diagnostic de la commune
- Recueillir l'avis des habitants sur les centralités du village
- Associer la population pour partager les éléments de diagnostic et de projet
- Des idées et des réflexions pour le village ...

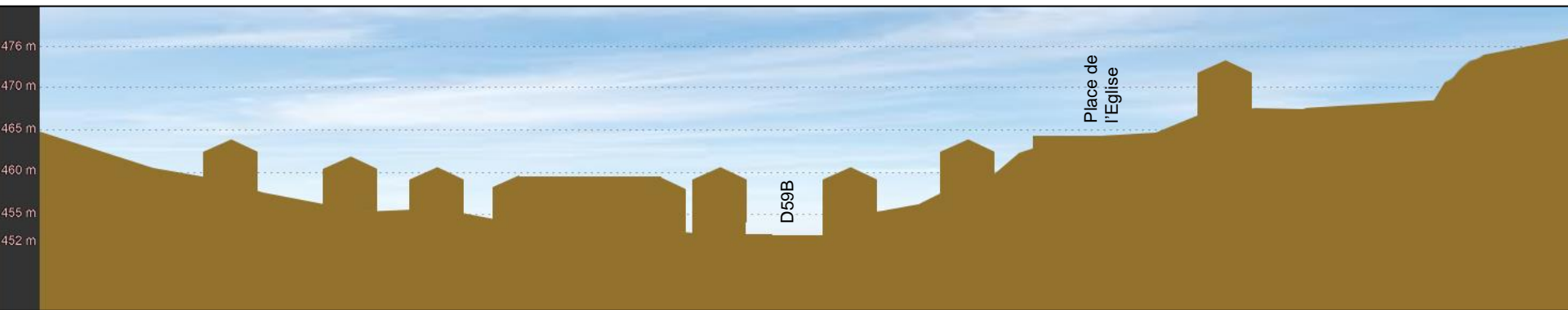


2. Diagnostic



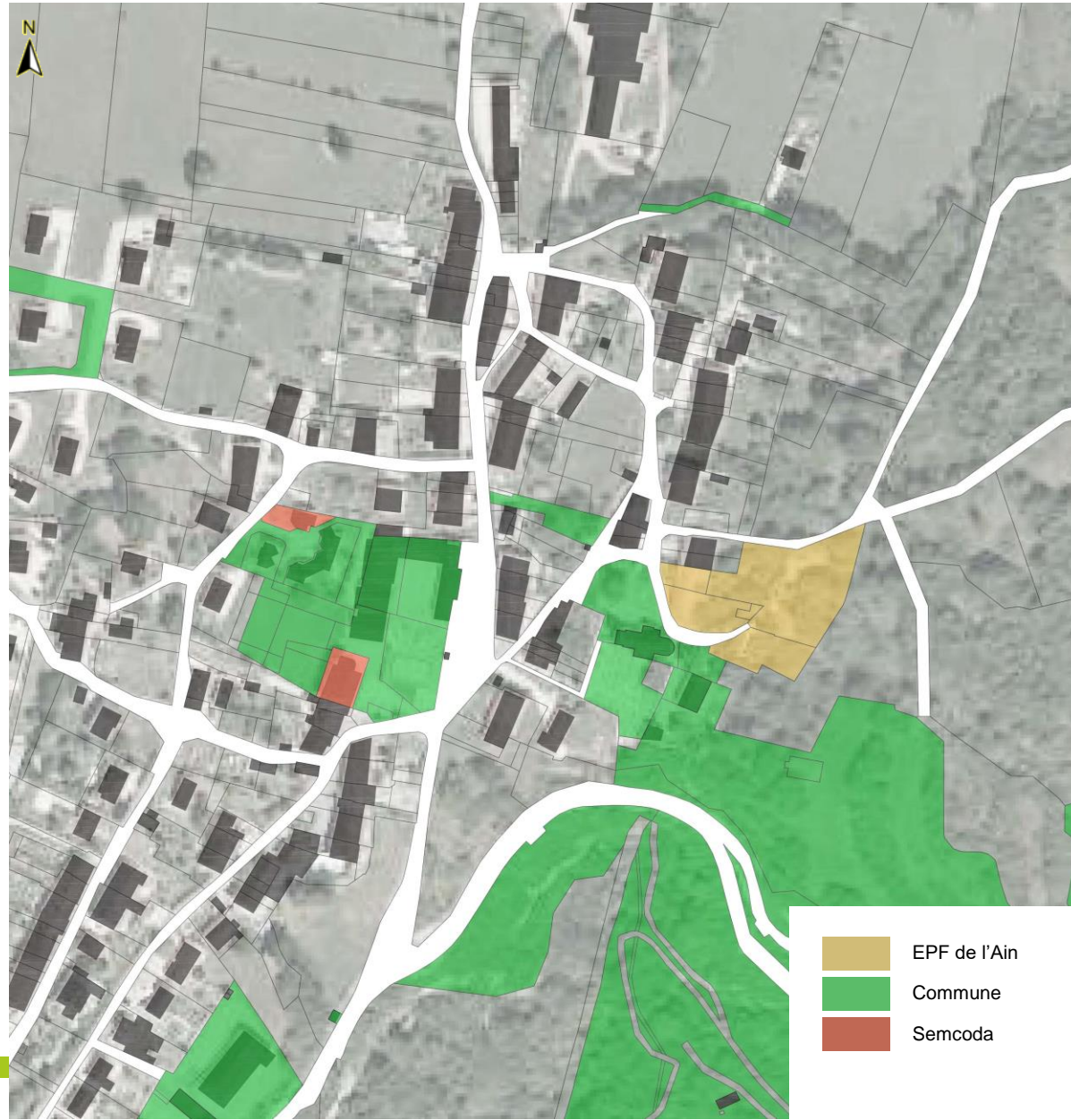
Diagnostic

- Une topographie contraignant les déplacements
- Un cœur de village marqué par les ruptures topographiques et de forts dénivelés



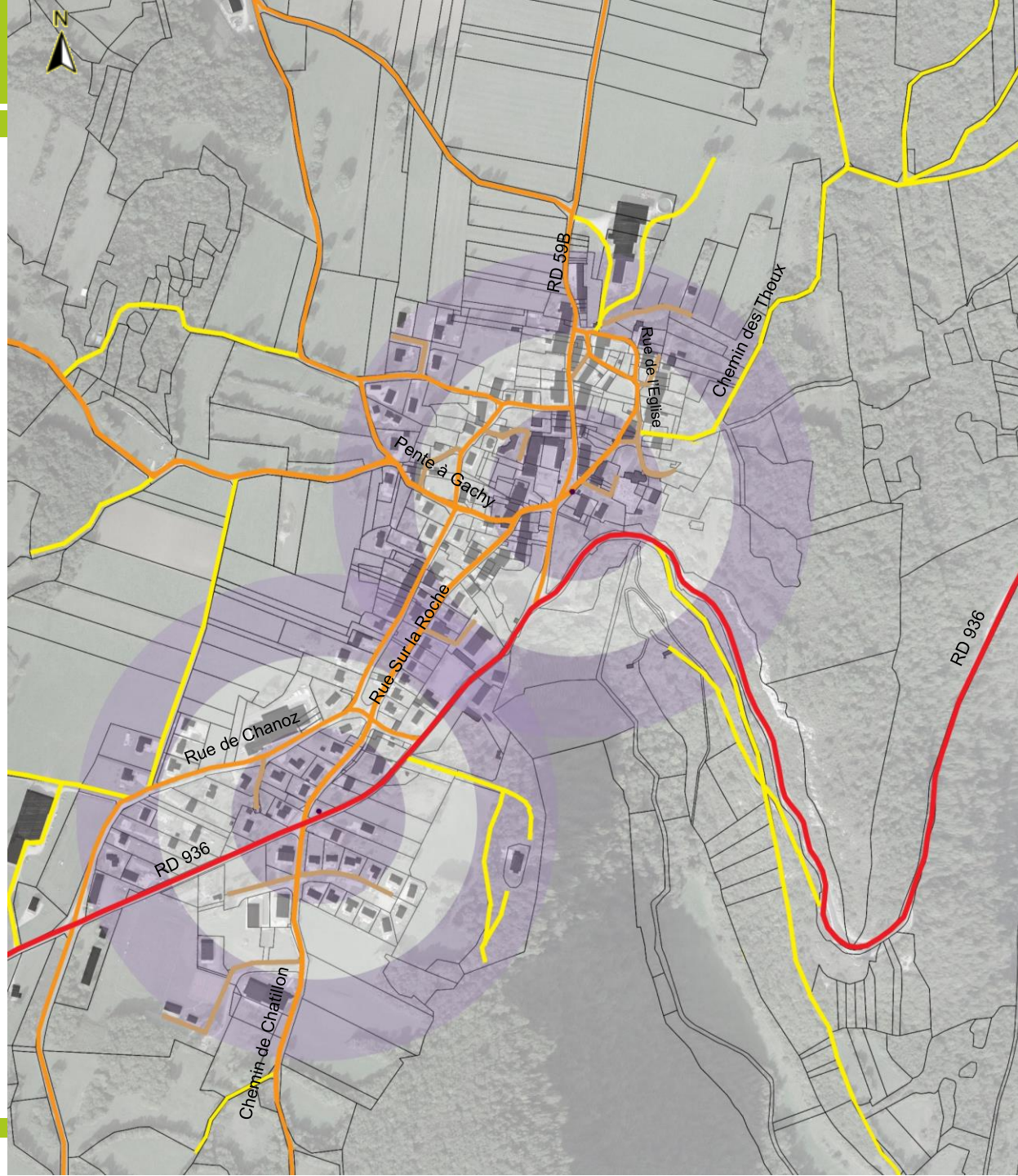
Diagnostic

- De vastes emprises propriétés communales au cœur du village
- Le secteur des Cras, acquis par l'EPF
- La Fruitière en cours d'acquisition



Diagnostic

- Un cœur de village épargné par la RD 936 et plutôt apaisé
- De multiples rues, parfois étroites, pour accéder aux Cras
- Une accessibilité modes doux limitée entre les points d'attractivité du village



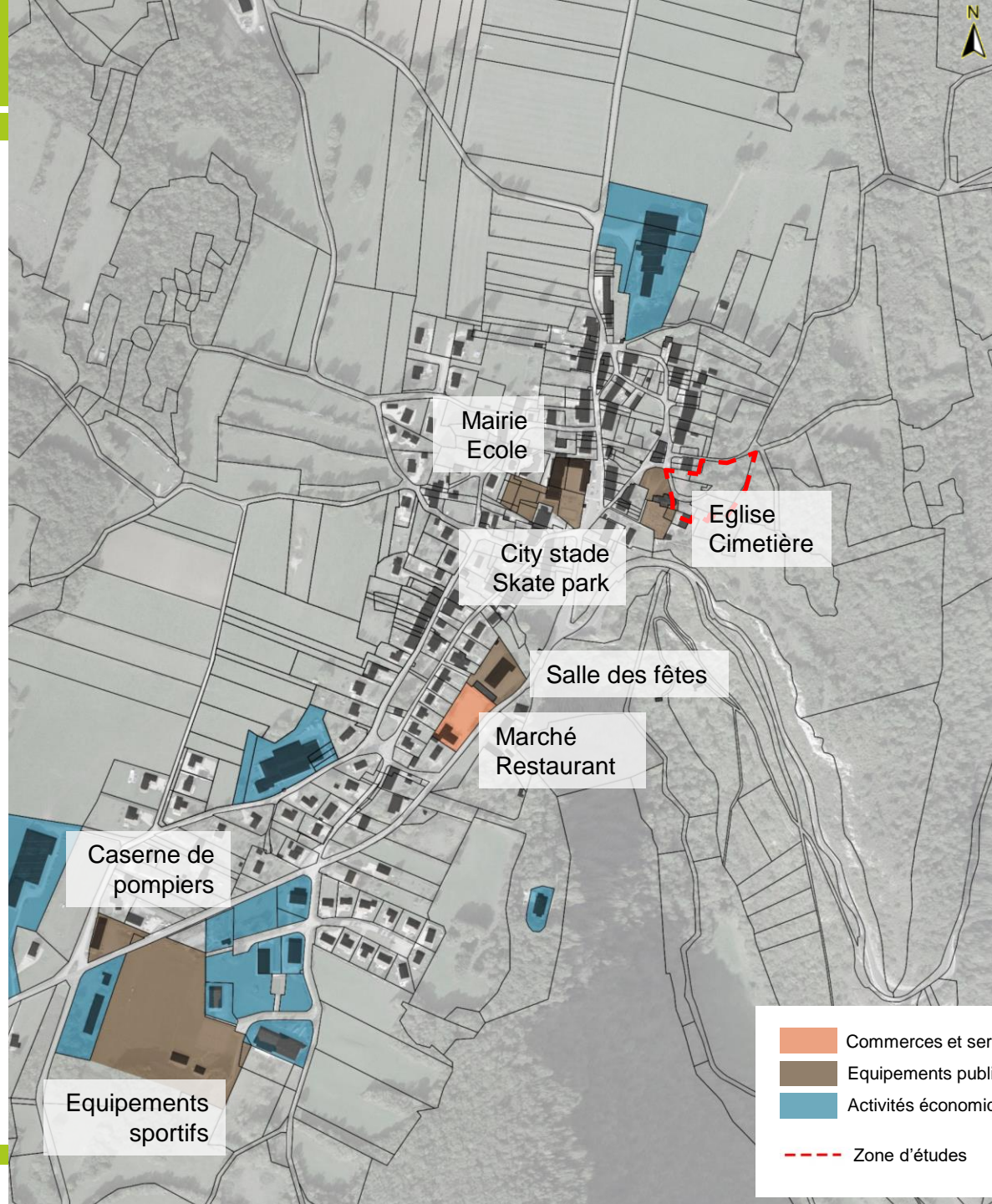
Diagnostic

- Un village développé dans le bourg, puis étendu vers le Sud
- Le secteur des Cras, un site en renouvellement urbain, avec un potentiel de développement important
- La Fruitière, un autre site de renouvellement urbain à réhabiliter



Diagnostic

- Une offre d'équipements éclatée dans le village
- Des équipements au Cras, au centre du village, près de la RD936 et au Sud du Bourg
- Enjeux de renforcement des équipements de proximité



LES CRAS

*Synthèse de la
balade urbaine*



*Retours des
habitants*

- *Développer des services publics : équipements, valoriser les départs de randonnées*
- *Besoin d'aménagements bucoliques, parcs pour les jeunes enfants*
- *Besoin de créer du logement, pour ceux qui veulent habiter à Corveissiat*
- *Manque de vie dans l'Eglise et sur sa place à aménager*
- *Aménager la montée depuis le bas du village, une belle vue à valoriser*

LES CRAS

- Un important potentiel constructible
- Une proximité avec l'Eglise et le cimetière
- Un espace public à exploiter
- Un site moins accessible et à relier au cœur du village
- Des arbres à préserver



Diagnostic

LES CRAS

- Un important potentiel constructible
- Une proximité avec l'Eglise et le cimetière
- Un espace public à exploiter
- Un site moins accessible et à relier au cœur du village
- Des arbres à préserver



LA FRUITIERE

*Synthèse de la
balade urbaine*



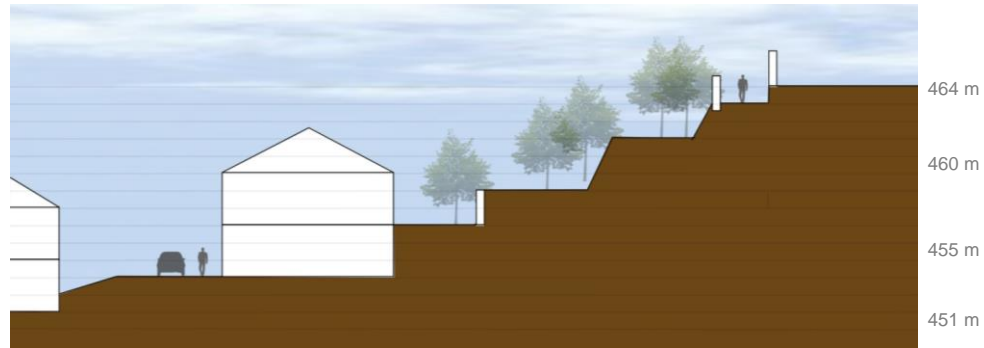
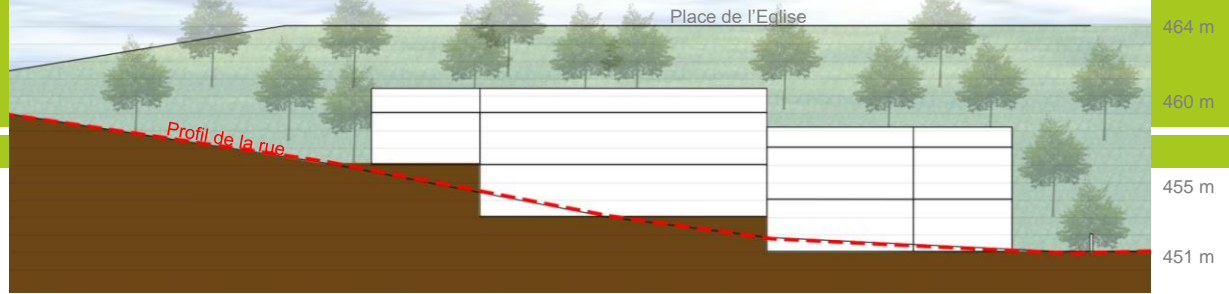
*Retours des
habitants*

- *Un beau patrimoine en pierre... mais très dégradé*
- *Transformation en équipements, intergénérationnel ou logements*
- *Rue étroite, passante, problèmes de sécurité et de stationnements*
- *Chemin à l'arrière à exploiter mais très pentu*

Diagnostic

LA FRUITIERE

- Un ensemble en ruine et très dégradé
- Un secteur au fort potentiel, face à la mairie
- Une forte contrainte topographique, avec un dénivelé de plus de 10m
- Une position en interface entre la place de l'Eglise et le cœur de village
- Une rue de la Fruitière étroite



LA MAIRIE

*Synthèse de la
balade urbaine*



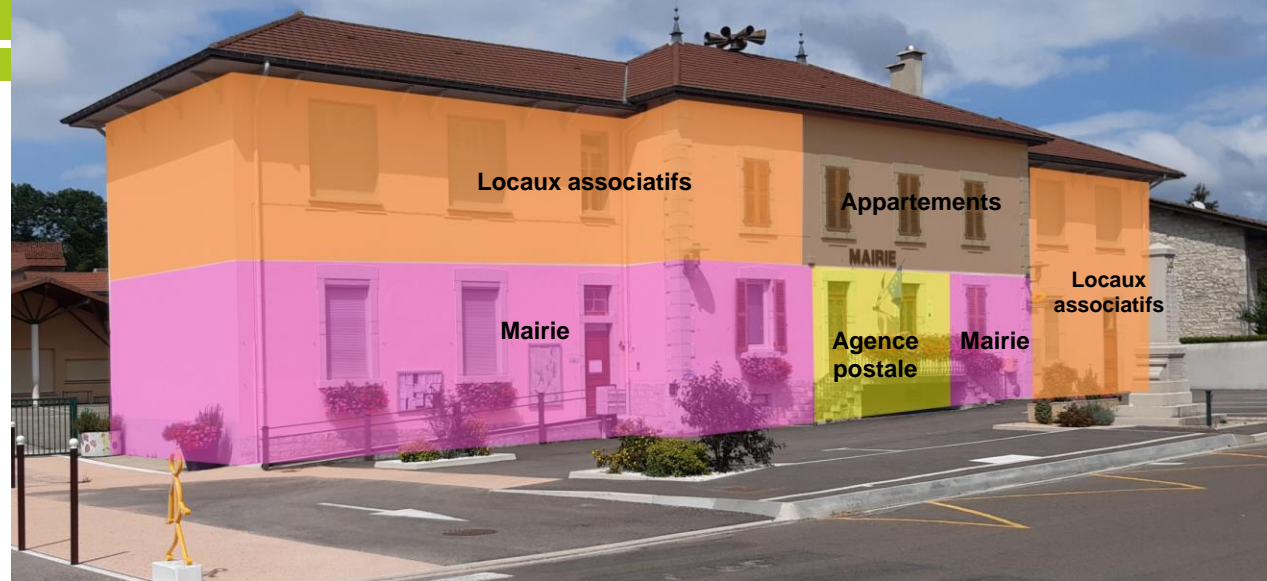
*Retours des
habitants*

- *Un bâtiment qui peut être valoriser, mais un gros travail*
- *Agréger d'autres locaux ou fonctions : salles de réunions, locaux associatifs, logements,...*

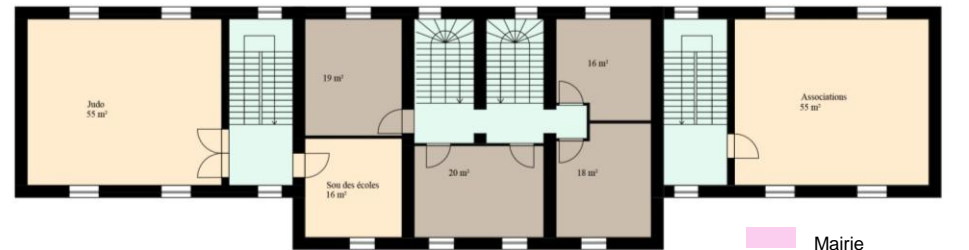
Diagnostic

LA MAIRIE

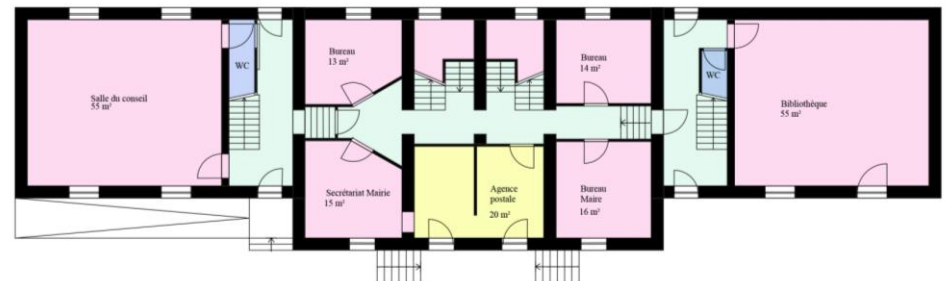
- Un bâtiment bien positionné, avec une architecture qui assoit son statut public
- Un bâtiment sur 3 plateaux, ne répondant plus aux normes d'accessibilité
- Un étage peu exploité
- Une isolation à reprendre



1^{er} ETAGE



RDC



LA PLACE DE LA MAIRIE

*Synthèse de la
balade urbaine*



*Retours des
habitants*

- *Le cœur du village, parkings nécessaires et plutôt bien faits*
- *Trop de goudrons, pas assez d'espaces verts et d'ombre*
- *Revoir l'Agospace, réservé aux enfants, implanter des arbres et des bancs*
- *Revoir les équipements pour les adolescents mais plutôt au terrain de foot*
- *Créer des commerces, mais viabilité difficile*
- *Favoriser l'accueil des randonneurs, leur créer du stationnement... ou le faire sur la place Charles Blétel*
- *Une fontaine, des wc*

Diagnostic

LA PLACE DE LA MAIRIE

- Un espace à valoriser
- Un espace minéral et peu attractif
- Une centralité à affirmer et requalifier
- Des équipements à rénover et compléter



PLACE CHARLES BLETEL

*Synthèse de la
balade urbaine*



*Retours des
habitants*

- *Place du marché n'est pas le centre du village, mais le marché fonctionne bien*
- *Un lieu de vie important*
- *Faire revivre le café, seul endroit où on peut placer des commerces, construire une halle*
- *Problème d'accessibilité et de dénivelé à traiter, sécuriser les piétons jusqu'à la mairie*
- *Améliorer l'accueil des randonneurs*
- *Un lieu qui doit améliorer l'identification et l'image de Corveissiat*

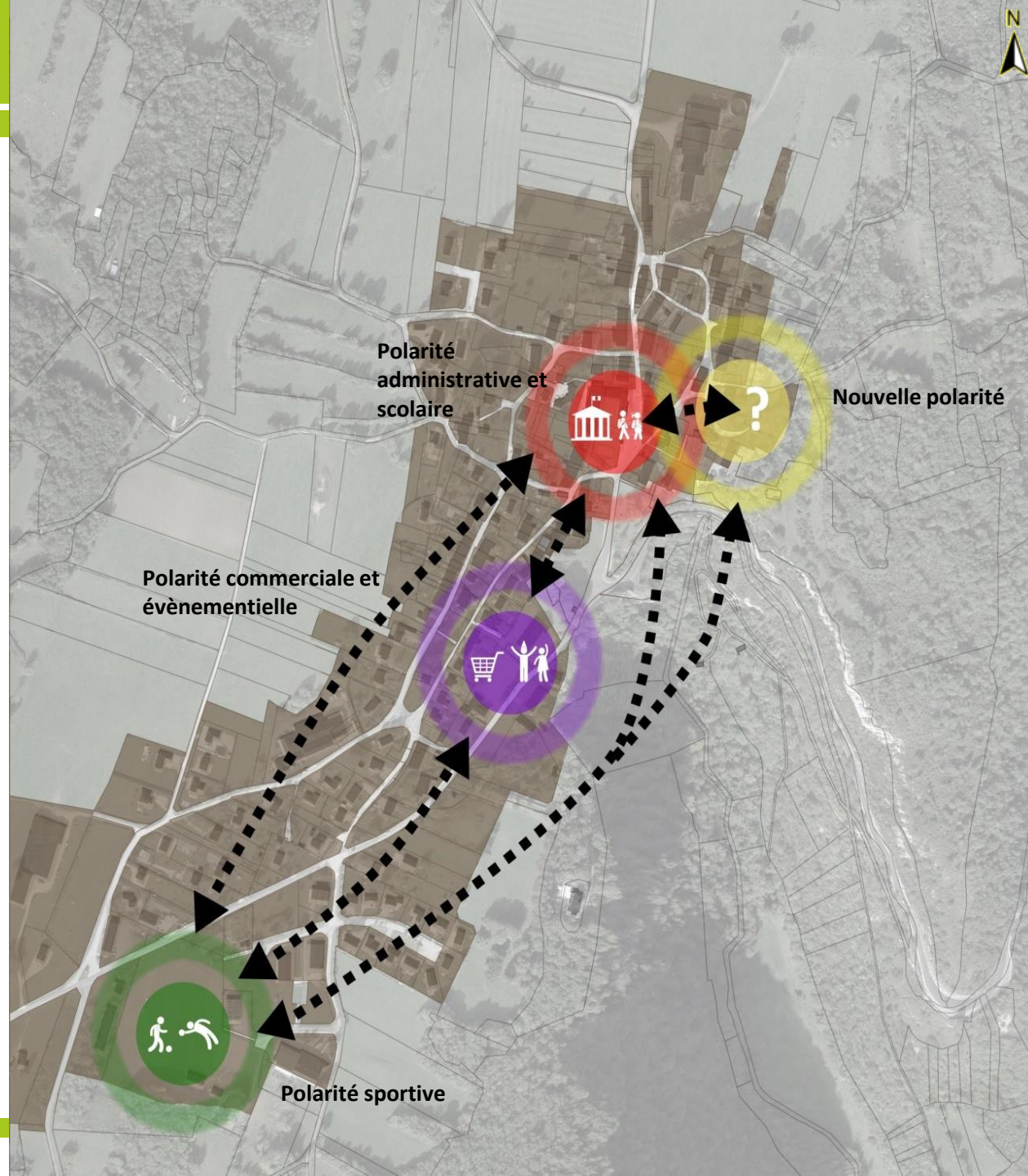
PLACE CHARLES BLETEL

- Une emprise excentrée du cœur de village, mais visible et accessible depuis la RD936
- Un espace public à aménager
- Une rupture topographique de 2m, avec des garages en mauvais état
- Un potentiel touristique, commercial et événementiel à mettre en valeur



Diagnostic

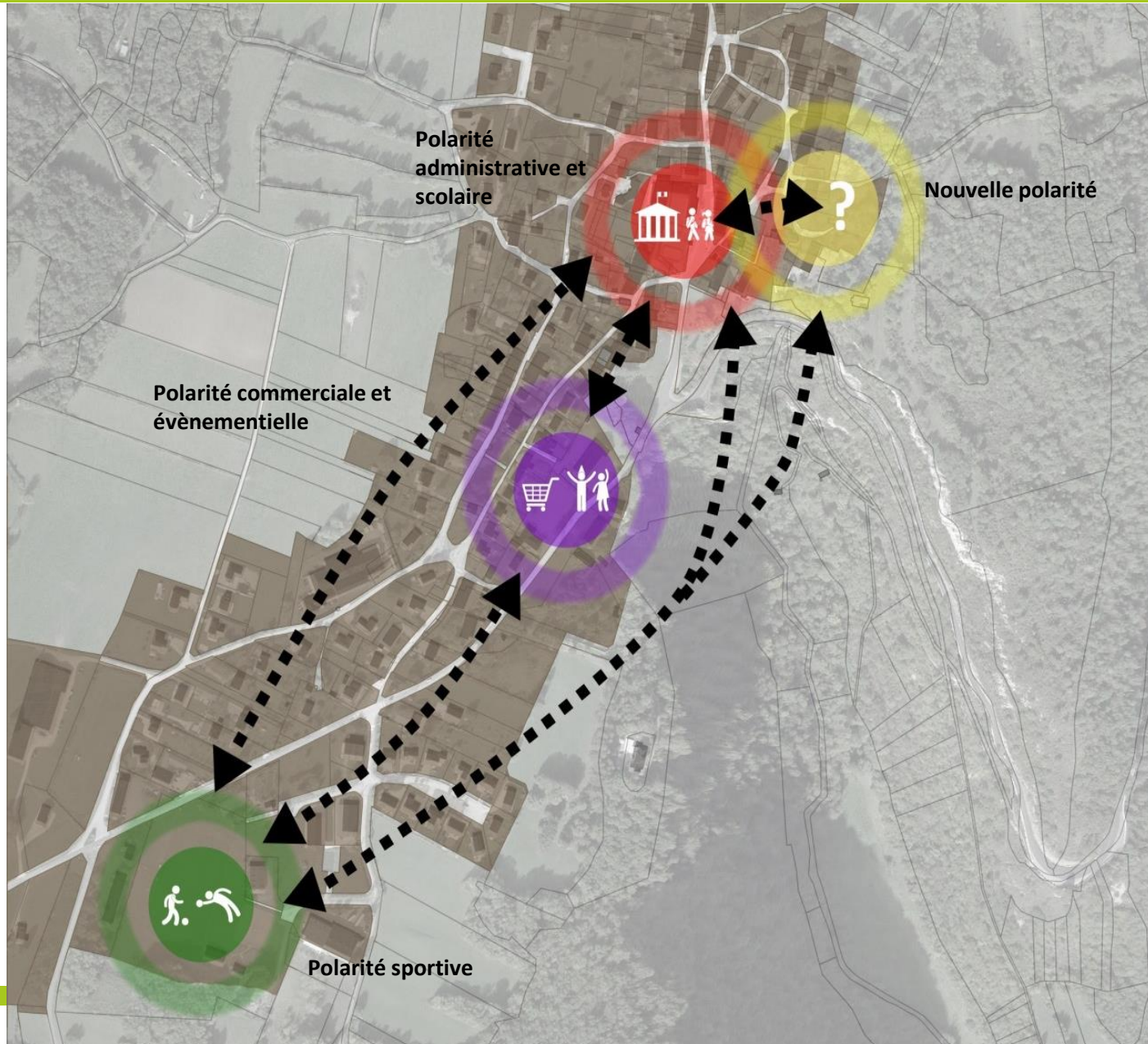
- Un village en plusieurs polarités « spécialisées »
- Une polarité en devenir autour du secteur des Cras
- Des polarités distantes



3. Projets











Projet global



Projet les Cras

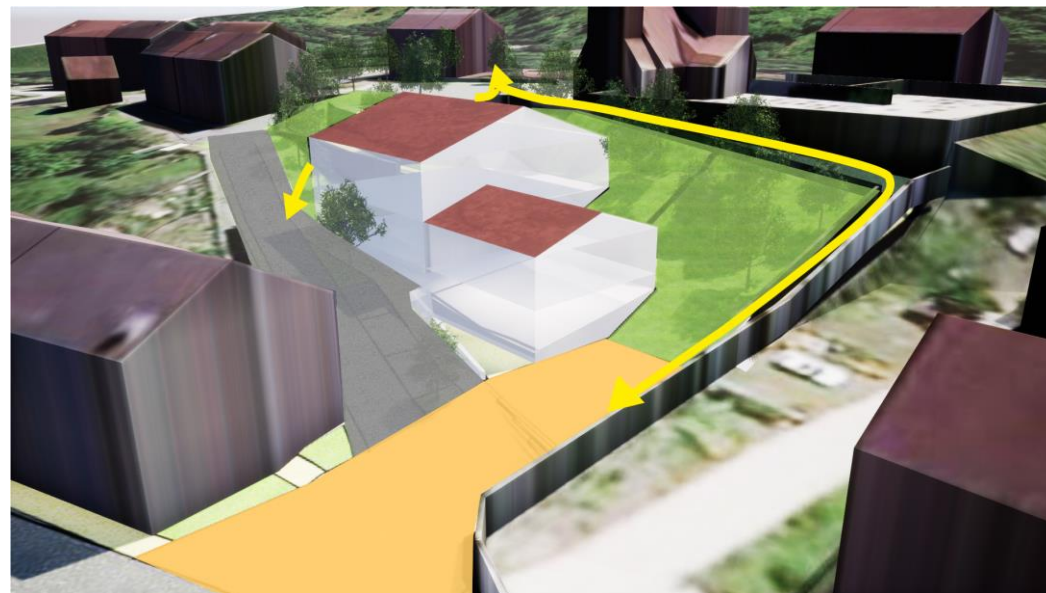
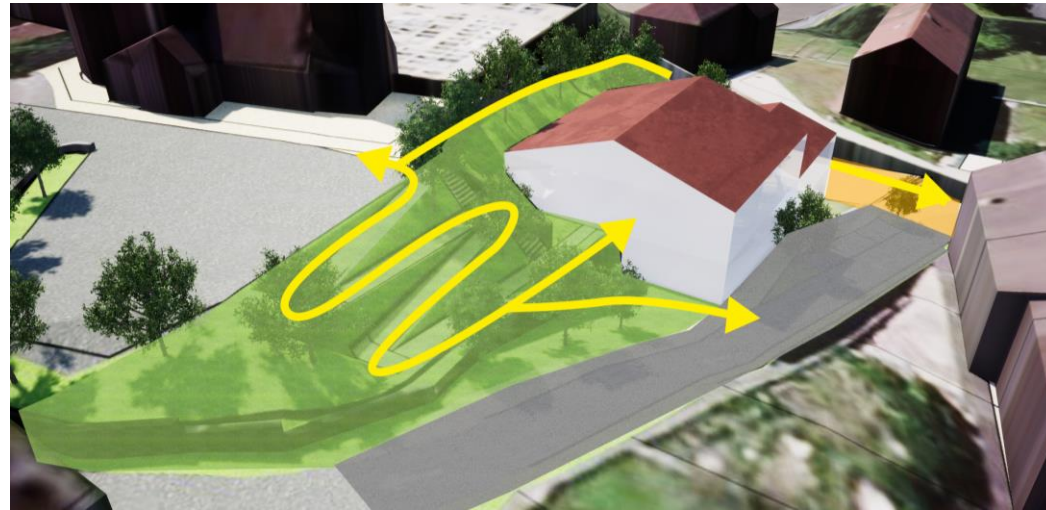


-  Habitations
-  Résidence seniors
-  Espace public à qualifier
-  Voirie à créer
-  Liaisons piétonnes
-  Liaison avec la Fruitière
-  Arbres à préserver
-  Végétalisation des espaces publics





Projet la Fruitière

Un volume adapté dans la pente

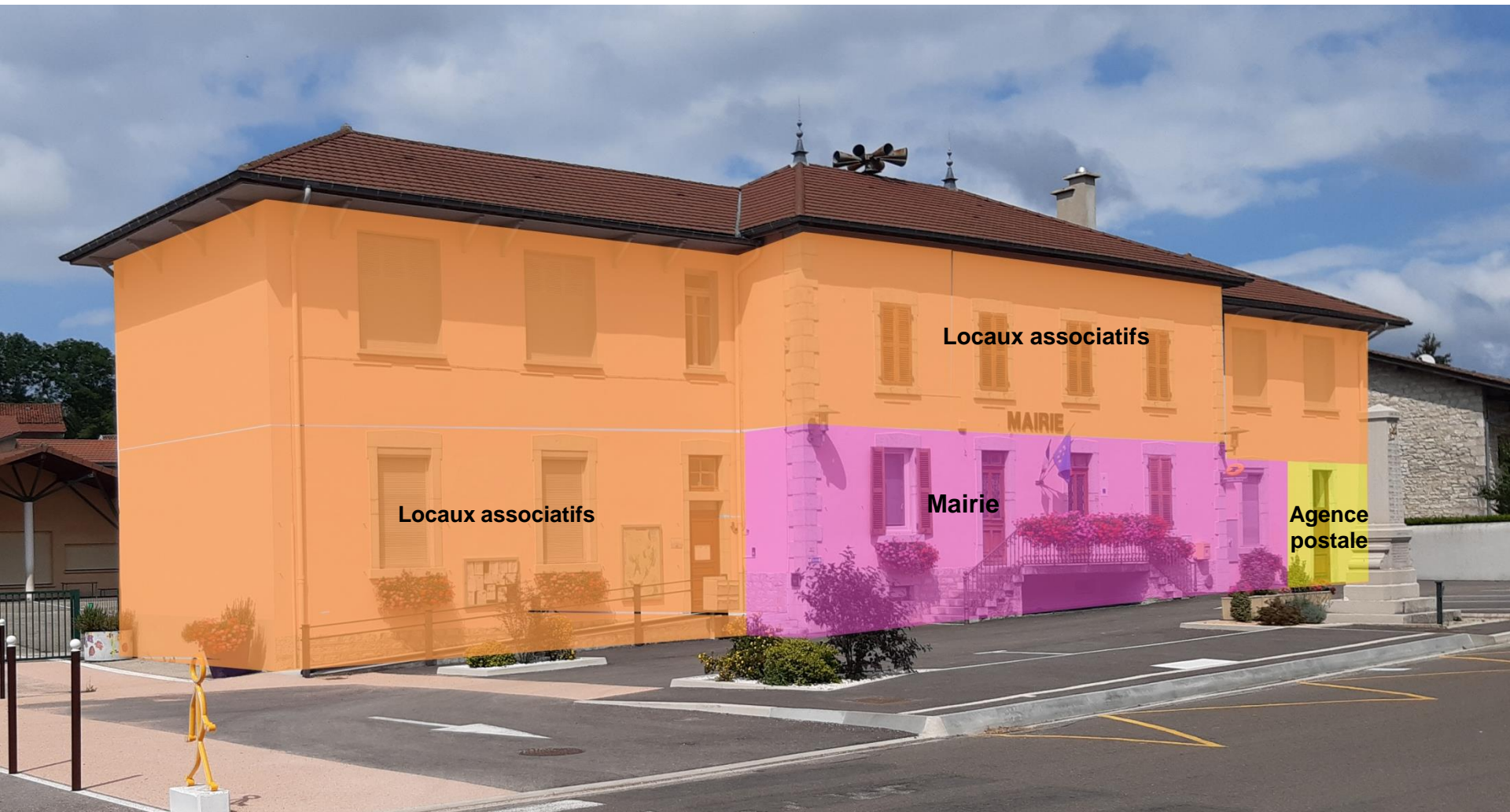
Un site charnière entre le haut et le bas, entre l'Eglise et le centre du bourg



Images illustratives

-  Rue à sécuriser (élargissement, sens unique ?, stationnements)
-  Espace public à étendre
-  Espaces verts à valoriser
-  Liaisons piétonnes

Projet Mairie



Une des possibilités de réorganisation

Projet Place Mairie

- Dé-bitumisation
- Végétalisation et verdissement
- Création d'un lieu de vie



— Muret à investir

■ Désimperméabilisation

● Végétalisation, plantations

● Mobilier urbain et équipements à implanter

Projet Place C. Blétel



-  Halle à construire
-  Liaison principale
-  Liaisons à aménager
-  Théâtre de verdure
-  Espace public réaménagé
-  Salle des fêtes réhabilitée
-  Restaurant rénové

Un plan guide pour l'avenir

...une vision pour le village

Une cohérence dans le village

fonctionnalité des espaces et des bâtiments

Anticipation des besoins et usages futurs

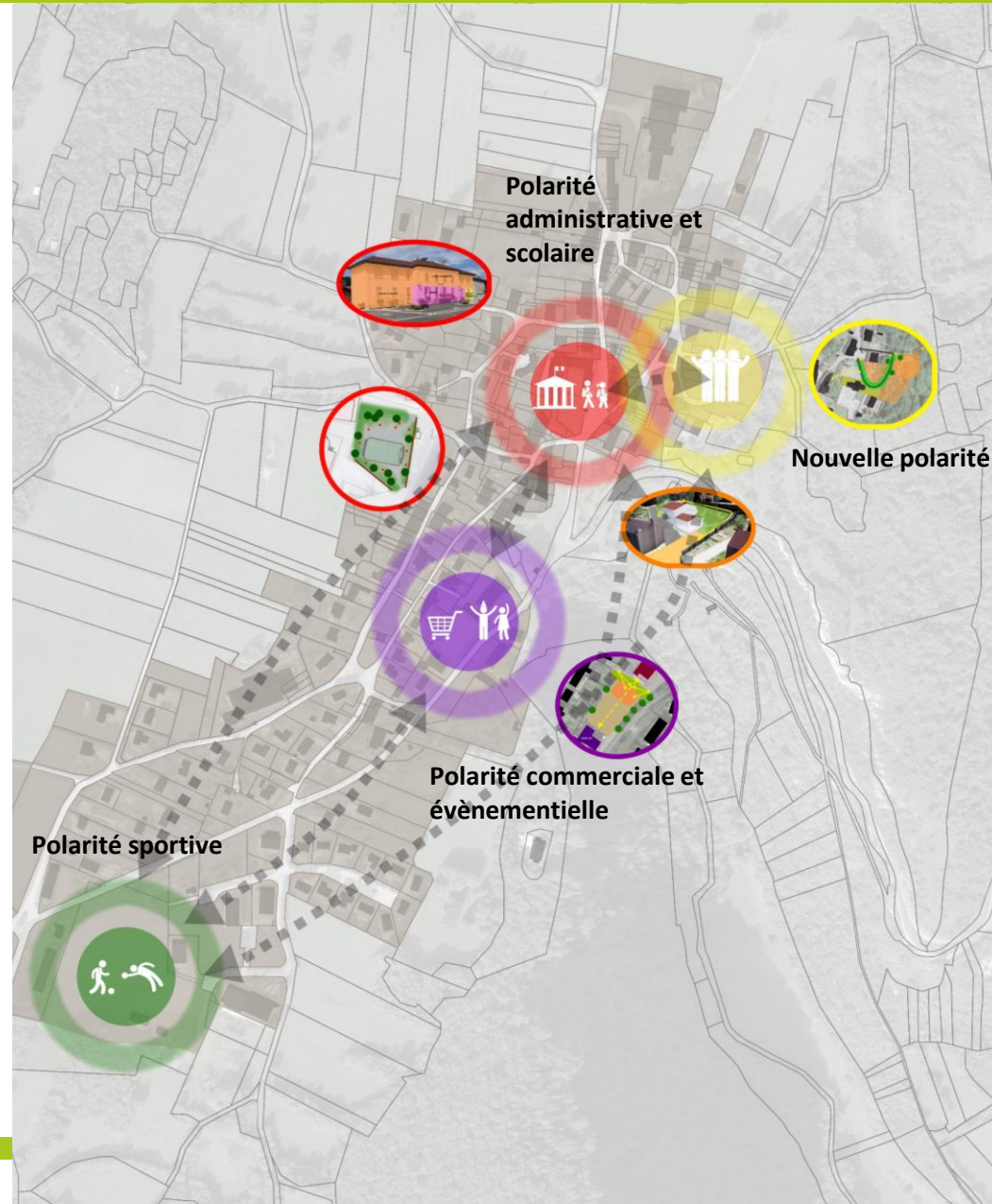
Mutualisation des moyens

Dé-bitumisation et verdissement

Végétalisation des espaces

Des charnières et des liaisons

S'affranchir des coupures et connecter les pôles



Le début des réflexions...

- Un travail à poursuivre
- Des faisabilités et des programmes à affiner
- Des financements et partenaires à rechercher

Merci de
votre attention

